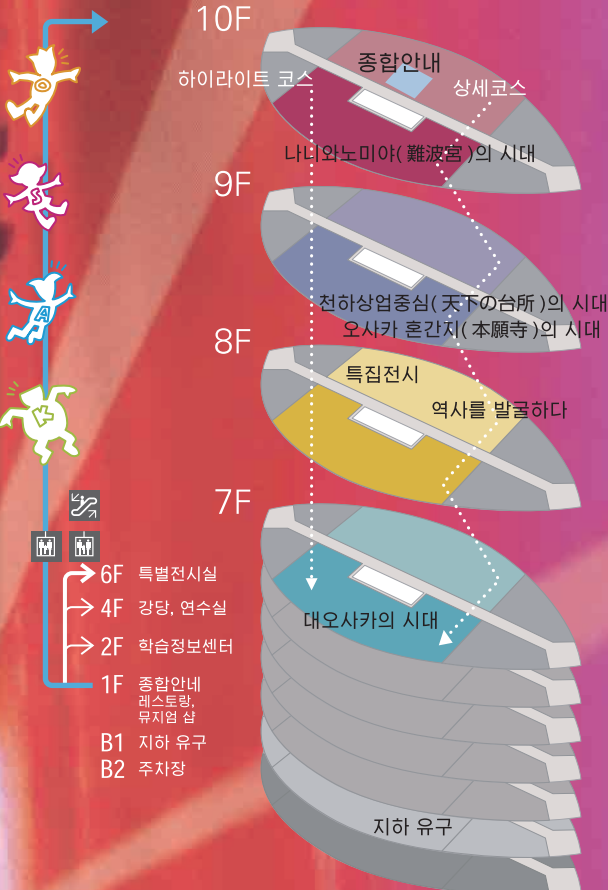


10층 상설전시로



교통안내



전철, 버스로 오시는 분
지하철 다니마치선, 추오선 「다니마치 온초메」 2·9호출구 앞 시내 버스 「반바초」 버스정류소 앞

간사이공항에서 전철로 약 70분(JR 덴노지역에서 지하철 다니마치선으로 갈아타)
자동차로 약 50분

이따미공항에서 전철로 약 55분(한큐 우메다역에서 지하철 다니마치선으로 갈아타)
자동차로 약 40분

신오사카에서 전철로 약 30분(지하철 미도스지선 혼마치역에서 추오선으로 갈아타)
자동차로 약 20분

이용안내

- 개관시간** 9:30~17:00 ※입관은 폐관 30분전까지
- 휴관일** 화요일 (단 공휴일의 경우는 다음날이 휴관), 연말연시 (12월28일~1월4일)
- 입관료** 일반 600엔(540엔) 고등학생, 대학생 400엔(360엔) 중학생, 초등학생 무료 ※(*)안은 20명 이상의 단체요금 ※특별전은 별도요금 필요
- 주차장** 유료(1시간 500엔, 이후 30분마다 200엔)

오사카역사박물관

(애칭 : 나니와 레키하쿠)

Osaka Museum of History

〒540-0008 大阪市中央区大手前4丁目1-32 TEL 06-6946-5728

홈페이지 <http://www.mus-his.city.osaka.jp/>

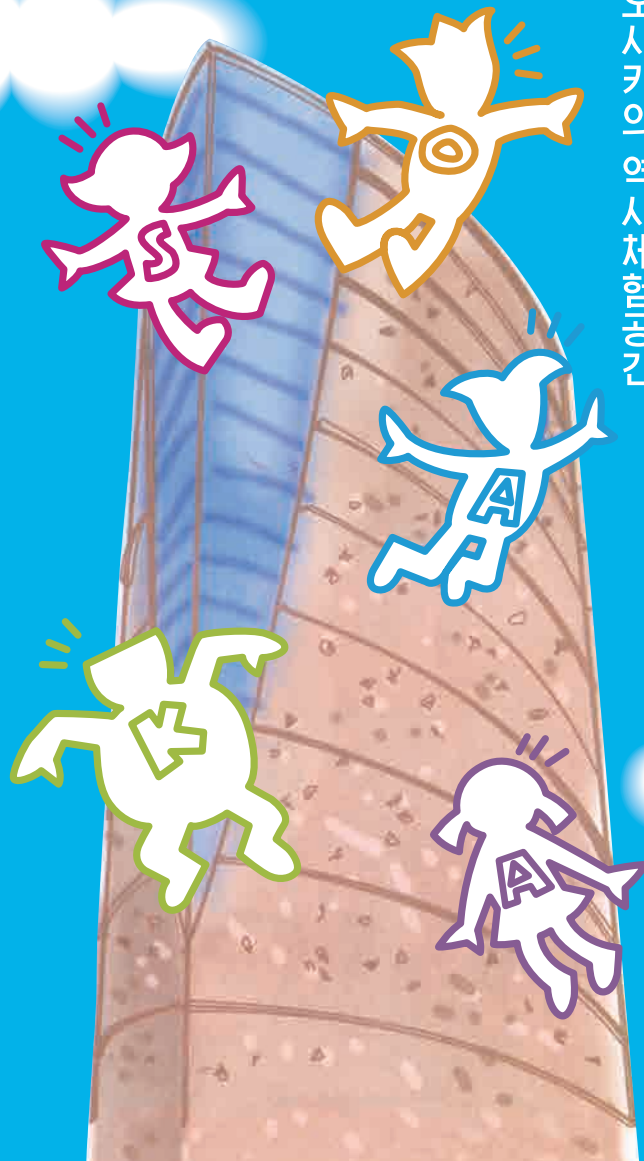
2022.05

한글

ハンゲル

오사카역사박물관 Osaka Museum of History

보고 느끼고 생각하고
도시 오사카의 역사 체험 공간



엘리베이터를 타고 바로 10층으로,
그곳에서 시작되는
도시 오사카의 흐름,
네 개의 시대를 중심 테마로,
시각적이고
역동적으로 소개합니다.

전시관람코스

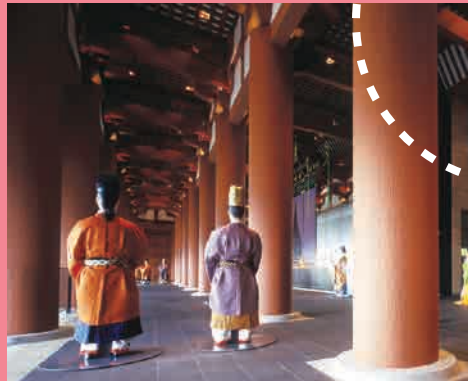
관람은 두 개의 코스가 준비되어 있습니다.
하나는 실물크기 재현과 영상등을 사용해서
도시 오사카의 역사를 1시간 정도로 알 수
있는 <하이라이트 코스>입니다. 다른
하나는 전시품을 전부 보면서 도는
<상세 코스>입니다. 풍부한 실물자료와
그래픽을 충분히 감상하실 수 있습니다.
또 전시실간의 이동중에는 오사카성과
나니와노미야 (難波宮)를 한 눈에 보실 수
있습니다.

10F

고대 플로어

입구에서 엘리베이터를 타고 바로 10층으로. 그곳은 나라시대 (奈良時代) 의 나니와노미야 (難波宮) 입니다. 실물크기로 복원된 공간에서는 직경 70센치나 되는 붉은 칠을 한 원형의 기둥이 줄지어 있고, 관인들이 정렬해 있습니다. 대스크린에서는 궁정의 양식을 알기 쉽게 소개합니다. 상상하지 못한 고대의 세계로 순간이동해 보시기 바랍니다.

체감! 다이고쿠덴 (大極殿)



연관
스나노국의 한 사람,
대스크린에서 여러분에게 궁정의
대스크린을 안내합니다.



9F

중세, 근세 플로어

에스컬레이터로 9층에 내리면 노부나가 (信長) 와 전쟁했던 혼간지 (本願寺) 의 시대, 오사카에 도착. 에도시대 (江戸時代) 의 장면에서는 분라쿠 (文樂) 인형 나니와야 (浪花屋) 의 안내와 함께 물의 도시의 경치를 즐겁게 감상하시기 바랍니다. 20분의 1크기 모형에서는 도시의 변화함을 재현. 활기 넘치는 나니와 도시인들의 생활이 생기있게 펼쳐집니다.

빙, 물의 도시를 돈다



스나노의 분라쿠 (文樂) 인형
나니와야 토라노스케 (浪花屋
寅之助) . 물의 도시라 불리던
에도시대 (江戸時代) 의
오사카를 안내드립니다.



7F

근대, 현대 플로어

10층에서부터 계속된 시간 여행은 7층에서 종착. 지금도 그 향기가 남아있는 그리운 오사카와의 해후가 기다려집니다. 다이쇼 (大正) 말기 부터 쇼와 (昭和) 초기에 눈에 띄게 변화한 신사이바시수지 (心齋橋筋), 도통보리 (道頓堀) 등의 거리를 크기, 분위기 그대로 살려 사실적으로 재현. 당시의 기록영상과 함께 번영한 현대도시 오사카의 거리를 산책하실 수 있습니다.

거리의 파노라마



모던 소녀
스나노 쇼와 (昭和) 초기의
오사카에서 유행의 최전선에 있는
모던 소녀. 전시장에서 만나세요.



6F

6F 특별전시실

6층의 특별전시실에는 국보와 중요문화재를 중심으로 여러가지 자료를 다양하게 전시하기 위하여 최신의 전시케이스를 설치하였습니다. 본관주최의 특별전 외에 순회전과 공동주최전을 개최합니다.



2F

2F 학습정보센터 <나니와 역사학사>

오사카의 역사와 문화를 중심으로 폭넓게 역사에 관한 정보를 수집한 학습정보센터 "나니와 역사학사" 에서는 역사관계의 도서 약 6,000권과 영상소프트 약 100편을 자유롭게 열람할 수 있습니다. 또 학사내에 있는 정보검색기를 사용해 소장품과 소장유물에 관한 정보에 접속할 수 있습니다. 또한 카운터에서는 학습, 연구 상담을 해드립니다.



8F

고고학에 도전!

역사를 발굴하다 특집전시 플로어

나니와고고학연구소에 오신 것을 환영합니다. 실물크기로 재현한 발굴현장에서 고고학의 조사방법, 유구와 유물을 보는 방법을 공부할 수 있습니다. 여러가지 도구와 자료를 사용하여 실제로 조사하는 듯한 워크샵도 실시합니다. 실물을 보고 접하는 체험공간에서 스코소장과 함께 연구를 시작하세요.

소장
스나노 연구소 소장 스코 (須古) .
고고학의 흥미를 소개합니다.



B1F

지하 유구

실물의 고대 유적을 견학할 수 있습니다.

(당일 1층에서 신청을 받습니다.)

지금으로부터 약 1,350년 전의 아스카 (飛鳥) 시대. 본관이 선 부지에는 나니와 나가라 토요사키노미야 (難波長柄豊崎宮) 란 궁전이 있었습니다. 발굴조사에서는 많은 창고군과 그것을 구획하는 담의 흔적 등이 발견되었습니다. 그 중 대부분은 다시 묻어 보존하고 일부는 "유적가이드" (당일 신청 필수) 로 관람하실 수 있습니다.



1F

1F 뮤지엄 샵 레스토랑 엔트런스 홀 아트리움

1F 뮤지엄 샵 레스토랑

뮤지엄 샵에서는 박물관 도서 등의 각종 간행물과 기념품을 판매하고 있습니다. 또 레스토랑은 식당과 휴식의 장소로 이용해 보시기 바랍니다. 친구와 가족과 함께 오사카의 역사에 관한 대화의 장소로 어떠세요?

1F 엔트런스 홀 아트리움

1층의 엔트런스 홀에는 카운타와 나니와노미야 (難波宮) 유적의 유구를 유리너머로 견학할 수 있는 "나니와노미야 (難波宮) 유적 탐방" 코너가 있습니다. 옆의 NHK오사카방송국 회관과 박물관을 연결하는 아트리움은 면적 1,883m², 천정고 35m의 공간으로, 이곳은 여러가지 이벤트 장소로 이용됩니다.

