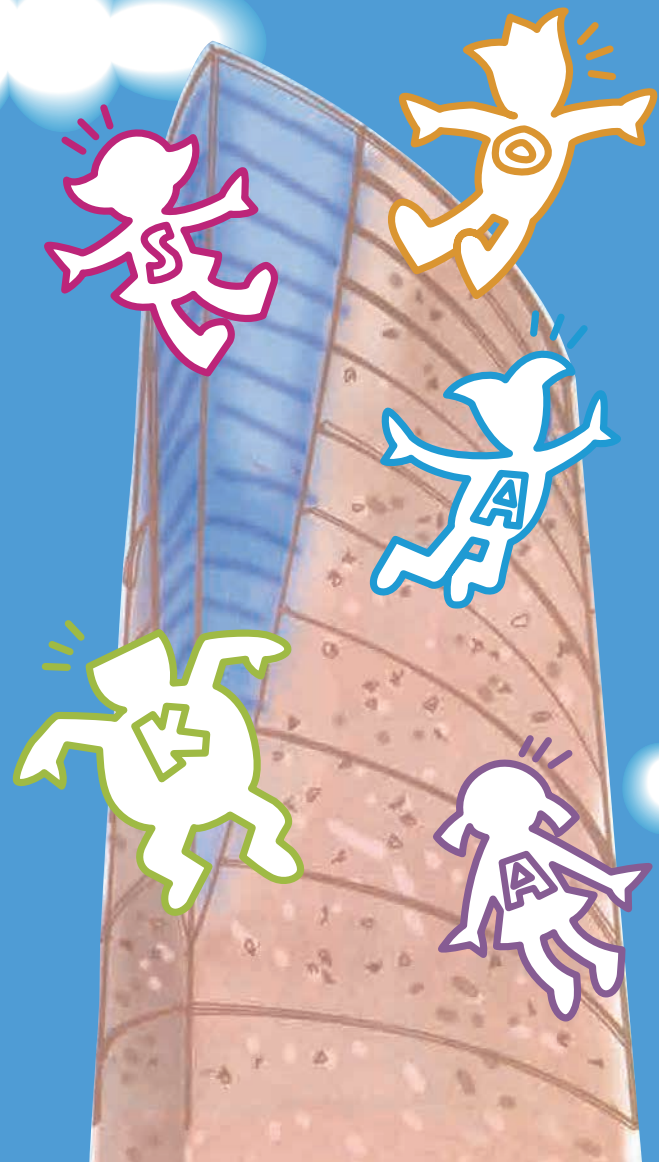


大阪歴史博物館

متحف أوساكا التاريخي

استكشف وعيش التجربة وتفكر.
إنه المكان الذي يصور تاريخ أوساكا.

بضغط واحدة على المصعد
تصلوا للطابق العاشر.
حيث من هناك يبدأ التقدم نحو
مدينة أوساكا.
ستعرفوا عن أربعة عصور
بشكل ممتع ومرئي وديناميكي.



دورات العرض

توجد دورات لمشاهدة المتحف. الدورة الأولى عبارة عن نموذج لإعادة الإحياء بالحجم الأصلي، حيث من خلال استخدام الصور وغيره، تستطيعوا في خلال ساعة أن تعرفوا تاريخ مدينة أوساكا، وهذا ما يعرف بدورة (تسليط الضوء). الدورة الثانية عبارة عن التجول في المتحف ومشاهدة معروضاته، وهذا ما يعرف بـ (دورة الجولة الكاملة)، حيث تستطيعوا أن تروا المعروضات الوفيرة، وأن تشاهدوا الرسوميات بنمن. وعند الإنتقال من المعرض يمكن أن تروا لمظهر الكامل لقلعة أوساكا وقصر نانيوا.

الوصول



طريقة استخدام القطارات والحافلات في الوصول

- خط مترو أنفاق تاني ماتشي وخط تشووو - محطة (تاني ماتشي يون تشومي) - منفذ الخروج رقم ② و ⑨
- حوالي 70 دقيقة باستخدام القطار (التغيير بين القطارات من محطة JR ساكا حديد تين نوجي إلى خط مترو أنفاق تاني ماتشي) حوالي 50 دقيقة للسيارة
 - حوالي 55 دقيقة بالقطار (التغيير بين القطارات من محطة هانكيو أوميدا إلى محطة مترو أنفاق خط تاني ماتشي) حوالي 40 دقيقة للسيارة
 - حوالي 30 دقيقة باستخدام القطار (التغيير بين القطارات من محطة هون ماتشي بخط مترو أنفاق مينو سوجي إلى خط تشووو) حوالي 20 دقيقة للسيارة

من مطر كاتساي

من مطر إيتامي

من محطة شين أوساكا

المعلومات

- مواعيد افتتاح المتحف: من الساعة 9:30 حتى الساعة 17:00 *الدخول مسموح حتى 30 دقيقة قبل موعد المغلق
- إجازة العمل بالمتحف: يوم الثلاثاء (في حالة إنا واقع يوم الثلاثاء عطلة رسمية فإجازة المتحف اليوم التالي) وعطلة نهاية العام وندية العام الجديد (منذ 28 ديسمبر حتى 4 يناير)
- رسوم الدخول: (بالنسبة للمعرض الدائم) البالغين 600 ين (540 ين) وبنسبة لطلاب المرحلة الثانوية والجامعة 400 ين (360 ين) بداية من مرحلة الإعدادي لما أقل منها الدخول مجفنا
- *هناك محاسبة خاصة للمجموعات، في حالة إنا كان عدد الزائرين 20 أو أكثر *تذاكر العرض الخاص تتطلب رسوم إضافية
- رسوم مراب السيارات: (400 ين للساعة، و 200 ين لكل 30 دقيقة بعد مرور ساعة)

الطوايع التنكارية من هنا

大阪歴史博物館

متحف أوساكا التاريخي

(اسم الشهرة: متحف نانيوا اريكي هاكي)
1-32 البلوك رقم 4 أوتي بحي تشووو بمدينة أوساكا.
ص.ب: 540-0008
هاتف: 06-6946-5728
الصفحة الرئيسية / http://www.mus-his.city.osaka.jp/

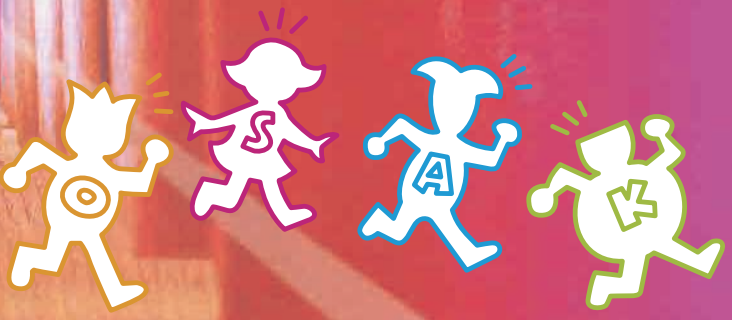
2017.01.

الطابق العاشر يقود إلى العرض الدائم



الطابق السادس به قاعة العرض الخاص
الطابق الرابع به قاعة الندوات والتدريب
الطابق الثاني به مركز المعلومات الدراسية
الطابق الأول به الإرشاد العام والمطعم
و متجر المتحف

الطابق الأول تحت الأرض به البقايا الأثرية تحت الأرض
الطابق الثاني تحت الأرض به مراب السيارات



6F

قاعة العرض الخاص بالطابق السادس

في قاعة العرض الخاص في الطابق السادس، ولكي تستطيع عرض الكنوز الوطنية والممتلكات الثقافية الهامة والأغراض العديدة بشكل موسع، تم تصميم القاعة بأحدث تجهيزات العرض. وبالإضافة إلى الرعاية المقدمة من المتحف من أجل العرض الخاص، يتم تقديم المعرض المتنقل والمعرض المشترك.



2F

مركز المعلومات الدراسية بالطابق الثاني (دروس تاريخ نانيوا)

تستطيعون أن تشاهدوا بكل حرية العروض التي تركز على ثقافة وتاريخ أوساكا وأن تحصلوا على الكثير من المعلومات التاريخية في مركز المعلومات الدراسية من خلال (دروس تاريخ نانيوا)، فإن الكتب التاريخية يبلغ عددها حوالي 6000 كتاب وهناك حوالي 100 مادة تعليمية مسجلة على الكمبيوتر تعرض معلومات تاريخية. ويمكن استخدام وسائل البحث الموجودة في الدروس، حيث من خلالها تستطيعون أن تصلوا إلى المعلومات المخزنة والكتب الإلكترونية. وعلاوة على ذلك، تستطيعون أن تستشيروا أمين المكتبة عن المعلومات والأبحاث التي ترغبون بها.



1F

متجر المتحف بالطابق الأول مطعم قاعة الدخول أتريوم

1F متجر المتحف بالطابق الأول المطعم

في متجر المتحف يتم بيع الكتب المصورة وجميع أنواع المطبوعات والبطاقات التذكارية وغيرها. ويمكنكم استعمال المطعم كمكان للطعام والشرب والإسترخاء. فما رأيكم أن تتناقشوا مع أصدقائكم أو أسرکم بشأن تاريخ أوساكا داخل المطعم؟

1F قاعة الدخول بالطابق الأول أتريوم

في قاعة الدخول بالطابق الأول، هناك ركن يمكن مشاهدة من خلال زجاجه البقايا الأثرية لنانيوا ومكتب الاستقبال العام لهذا الركن يسمى (استكشاف البقايا الأثرية لقصر نانيوا). والأتريوم الذي يربط بين محطة بث NHK وأوساكا والمتحف يبلغ مساحته 1883 متر مربع، ويبلغ ارتفاعه 35 متر في الفضاء ويتم استخدامه في المناسبات وغيره.

7F

قاعة العصور الحديثة والمعاصرة

هذه العصور تمتد من الطابق العاشر حتى الطابق السابع. هنا ينتظرکم العبق القديم لأوساكا العريقة. منذ نهاية عصر تايشو حتى بداية عصر شووا حيث طريق شين ساي باشي المليء بالحركة، وأركان شارع دوتوموبوري وغيره، يتم إحياء كل شيء من ناحية الحجم والجو العام حتى يشبه الحقيقة. فمع التسجيل المرئي لذلك الوقت، تستطيعون أن تسيروا في المدينة الحديثة المذهرة وفي شوارع أوساكا.



الفتاة العصرية "أنا الفتاة العصرية التي تتمثل فيها معالم الحداثة في مدينة أوساكا في بداية عصر شووا. تعالوا لأقابلكم في قاعة العرض".

بانوراما المدينة

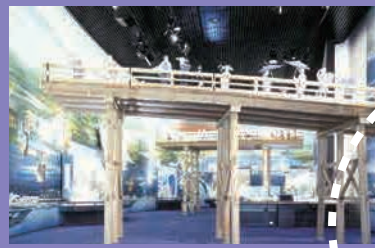


9F

قاعة العصور الوسطى والعصور الحديثة المبكرة

عندما تهبطون من السلم الكهربائي المتحرك في الطابق التاسع، تصلوا إلى أوساكا في عصر مييد هون جان جي حيث فترة صراعه مع القائد أودا نوبوناغا. استمتعوا بجولة سياحية في (مدينة الماء) في القسم الخاص بعصر ايدو مع مرشدكم السياحي الخاص المتمثل في عرائس بونراكو المتحركة التي تسمى بـ "نانيوايا". فهنا يتم تقديم نسخة حية من المدينة ولكن مصغرة في نطاق 1/20. حيث تشاهدون الحياة النشطة لسكان مدينة نانيوا المليئين بالحيوية.

الجولة السياحية حول مدينة الماء.



نانيوايا "أنا عروسه بونراكو المتحركة وأدعى نانيوايا تورانسوكي وسأصطحبكم في جولة سياحية لمشاهدة مدينة الماء في عصر ايدو في أوساكا".



10F

قاعة العصر القديم

من قاعة الدخول بضغطة واحدة على المصعد تصلوا إلى الطابق العاشر. هناك تتواجد قاعة المجلس الخاصة بالمحكمة الإمبراطورية بقصر نانيوا بعصر ناراي. من خلال إحياء نفس الحجم لكل ما كان موجودًا قديمًا، سترون عمدان قطر دائرتها يبلغ 70 سم ولونها قرمزي، حيث تصطف تماثيل على شكل موظفي الحكومة قديمًا. وفي الشاشة الكبيرة يُعرض شكل المراسم في المحكمة الإمبراطورية. فستعيشون تجربة السفر عبر الزمن من خلال مشاهدة العالم القديم الذي لم تتخلوه من قبل.

التجربة الفعلية! قاعة المجلس الخاصة بالمحكمة الإمبراطورية.

سيده المحكمة "أنا أكون أحد المساعدين الذين يقومون بخدمة الإمبراطور، ومن خلال الشاشة الكبيرة سأصطحبكم للتبحر في المحكمة الإمبراطورية."



8F

قاعة العرض الخاص واستكشاف التاريخ

مرحبًا بكم في مركز أبحاث علم الآثار نانيوا. حيث يتم إعادة إحياء الأماكن المكتشفة بالحجم الأصلي، وتستطيعون تعلم طرق البحث وطرق الاكتشاف ومعرفة البقايا الأثرية. ويتم استخدام العديد من الأدوات والمواد وفتح ورش عمل مثل الحقيقة. فهنا يبدأ البحث مع مدير مركز الأبحاث سوكو من خلال معرفة علم الآثار بواسطة الإحتكاك بالمواد الأصلية على الطبيعة.

تحدي اختراق علم الآثار.



المدير "أنا مدير مركز الأبحاث سوكو. هيا لأعرفكم بمتعة علم الآثار!"



8F

البقايا الأثرية تحت الأرض

تستطيعون أن تستكشفوا البقايا الأثرية القديمة المعروضة

(يتم استقبال طلبات الدخول نفس اليوم في الطابق الأول)

