

大阪历史博物馆 Osaka Museum of History

追寻、感受、思考
都市大阪的历史体验场所

乘电梯直上10层,从那里开始浏览都市大阪的历程。以四个不同时代作为主题,形象生动地介绍给观众。

参观路线

参观路线有二条。一条是“重点参观路线”,通过复原尺寸还原或缩小的模型,影像等资料,可用一个小时来了解大阪的历史。别一条是一过目的“详细参观路线”,能从容地观览丰富的实物资料和电脑图像。此外,在部分展厅或各展厅间移动时,可以眺望大阪城和难波宫遗址。

Access



乘电车、公共汽车来时

地铁谷町线、中央线「谷町四丁目」站 ②号或③号出口
城市巴士「马场町」站

- 自关西机场** 乘电车约70分钟(在JR天王寺站换乘地铁谷町线)
开车约50分钟
- 自伊丹机场** 乘电车约55分钟(在阪急梅田站换乘地铁谷町线)
开车约40分钟
- 自新大阪** 乘电车约30分钟(在地铁御堂筋线本町站换乘中央线)
开车约20分钟

Information

- 开馆时间** 9:30~17:00 ※ 入馆时间至闭馆30分钟前
- 休馆日** 星期二(如遇节假日则休次日)·年末年始(12/28~1/4)
- 门票** [常设展] 大人600(540)日元 高中生·大学生400(360)日元
中学生以下免费 ※ ()内是20名以上的团体票价 ※ 特别展 需另购入场券
- 停车场** 收费(1小时500日元,以后每过30分钟加收200日元)

来馆纪念图章盖章处

大阪历史博物馆

爱称 难波历博

Osaka Museum of History

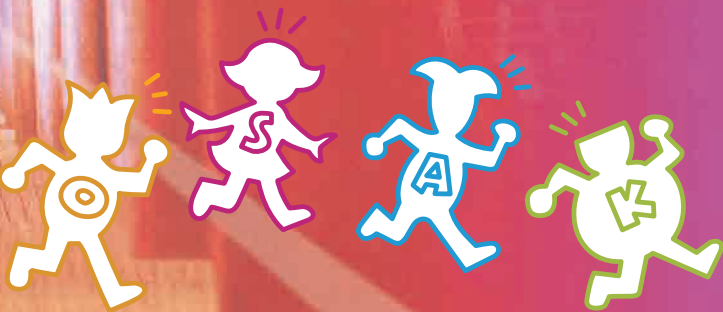
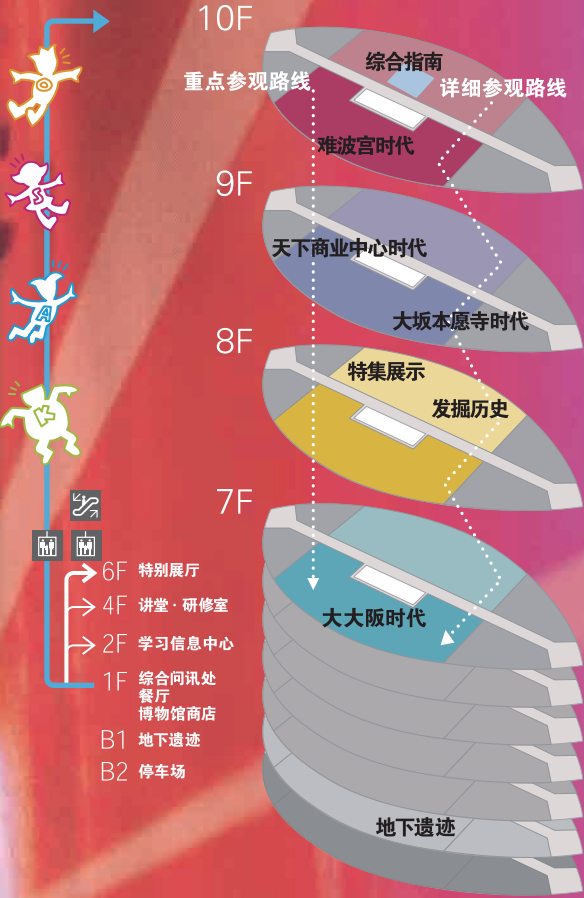
邮政编码 540-0008 大阪市中央区大手前4丁目1-32 电话 06-6946-5728

网址 <http://www.mus-his.city.osaka.jp/>



2022.05

去往10层常设展厅

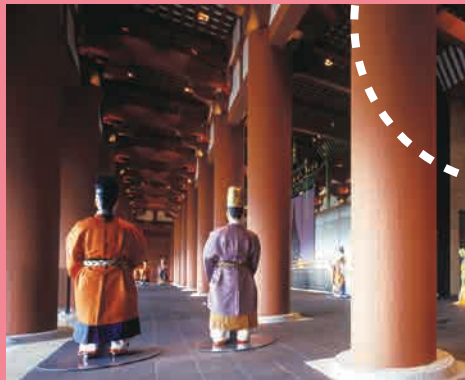


10F

古代展厅

从1层大厅乘电梯直上10层，那里矗立着奈良时代的难波宫大极殿。在按原比例复原的空间内，并列着直径达70厘米的朱漆圆柱，排列着整齐的文武百官。同时有大屏幕通俗易懂地介绍宫廷仪式。让我们回到从未想像的古代世界吧。

身临其境！ 大极殿



“女官，我是帝王的侍者。在大画面中，我将为大家介绍宫廷的情况。”



9F

中近世纪展厅

乘自动扶梯下到9层，就到了当年与信长战斗过的本愿寺时代。在江户时代展区，以净琉璃戏中木偶“浪花屋”为领航员，能够尽情观赏水城的景色。1:20的小模型再现了城里的热闹景象，在那里，能够看到难波人充满活力的日常生活情景。

周游水城



“浪花屋：我是净琉璃戏中木偶——浪花屋黄之助。我愿为大家尽情观赏被誉为水都的江户时代的大阪而领航。”



7F

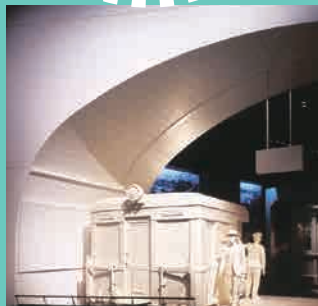
近现代展厅

从10层开始的历史文化之旅，到7层就是终点了。令人难以忘怀的大阪依旧等候着大家。在此用原尺寸生动地再现了从大正末期至昭和初期的心斋桥，道顿堀等街角格外热闹的景象。我们还可以通过当时的记录片，去繁华的摩登都市——大阪的街头逛一逛。

大街的全景画面



“摩登女郎：我是昭和初期大阪最时髦的摩登女郎。展厅见。”



6F

6F 特别展厅

为全面地陈列包括国宝级文物和国家级一级文物在内的各种资料，在6层的特别展厅配备了最新型的陈列柜。该展厅不仅用于本馆主办的特别展，还可用来承办多种形式的巡回展和联办展。



2F

2F 学习信息中心 “难波历史塾”



“难波历史塾”是以大阪的历史文化为中心，广泛搜集历史资料的学习信息中心。这里收藏着大约6000册与历史有关的图书和约100件影像资料供大家自由阅览。此外，大家可以利用塾内电脑查询与馆藏品和藏书有关的各种信息。而且，塾内设有学习柜台以供大家在学习研究时随时商谈。



1F

1F 博物馆商店和餐厅 大厅和玻璃天井

1F 博物馆商店和餐厅

商店里出售博物馆图录等各种出版物和纪念品，餐厅供大家就餐和休息。欢迎您和朋友、家人一道前来，聊一聊大阪的历史文化。



1F 大厅和玻璃天井

1层大厅设有综合接待处，还可以到“难波宫遗迹探访”展区，走在安全玻璃之上参观地下遗迹。本馆建筑和NHK广播电视台大楼，由一个巨大的玻璃顶相连，面积多达1883平方米，高35米，为举办各种活动等提供了开阔的空间。

8F

发掘历史的 特集展厅

欢迎前来难波考古研究所。通过按原尺寸再现的遗迹，可以学习调查发掘技术和对遗迹遗物的观察方法。我们利用各种工具和资料，举办身临其境的现场体验型研究会。在可看能摸的考古学体验空间，让我们和须古所长一起开始研究吧。

挑战考古学



“所长：我是研究所所长须古。我先说说考古学为什么有趣。”



BF

地下遗迹

请参观 实物的 古代遗迹

报名在1层受理(当日)



距今约1350年前的飞鸟时代，在本馆的建筑用地上已修建了难波长柄丰碓宫。通过考古发掘确认了大批的仓库遗迹和用于区划的院墙等遗迹。为了长期保存，其中大部分遗迹已被重新埋回地下，只有一部分由“遗迹导游”带领参观(要当日报名)。