

## Acceso



**Visitantes en tren o en autobús**  
Salidas ② y ③ de de la estación de "Tanimachi 4 chome" de las líneas de metro Tanimachi y Chuo  
Parada "Banbacho" del autobús municipal de Osaka

<b>Del Aeropuerto de Kansai</b>	<ul style="list-style-type: none"> <li>• 70 minutos en tren (transbordo en la estación JR Tennoji a la línea de metro Tanimachi)</li> <li>• Unos 50 minutos en coche</li> </ul>
<b>Del aeropuerto de Itami</b>	<ul style="list-style-type: none"> <li>• 55 minutos en tren (transbordo en la estación de Umeda Hankyu a la línea de metro Tanimachi)</li> <li>• Unos 40 minutos en coche</li> </ul>
<b>De Shinosaka</b>	<ul style="list-style-type: none"> <li>• 30 minutos en tren. (Transbordo en la Estación Honmachi de la línea de metro Midosuji a la línea Chuo)</li> <li>• Unos 20 minutos en coche</li> </ul>

## Información

<b>Horario</b>	9:30~17:00 *La entrada al Museo es hasta 30 minutos antes del cierre.
<b>Museo cerrado</b>	Museo cerrado Martes (Si el martes es un día festivo, se cierra al día siguiente y los días (12/28~1/4)
<b>Entrada</b>	[Exhibición permanente] mayores 600 yenes (540 yenes) estudiantes 400 yenes (360 yenes) y liceales o menores gratis. *Entrada entre paréntesis ( ) es la tarifa para un grupo de más de 20 personas *La exhibición especial necesita entrada diferente

<b>Estacionamiento</b>	Tarifa (1 hora 400 yenes, en adelante cada 30 min. 200 yenes)
------------------------	--

Aquí se stampa el sello conmemorativo

**大阪歴史博物館**  
(o Museo de Historia de Naniwa)  
**Museo de Historia de Osaka**

No. 1-32, 4 Otemae, Chuo-ku, Osaka 540-0008 Tel 06-6946-5728

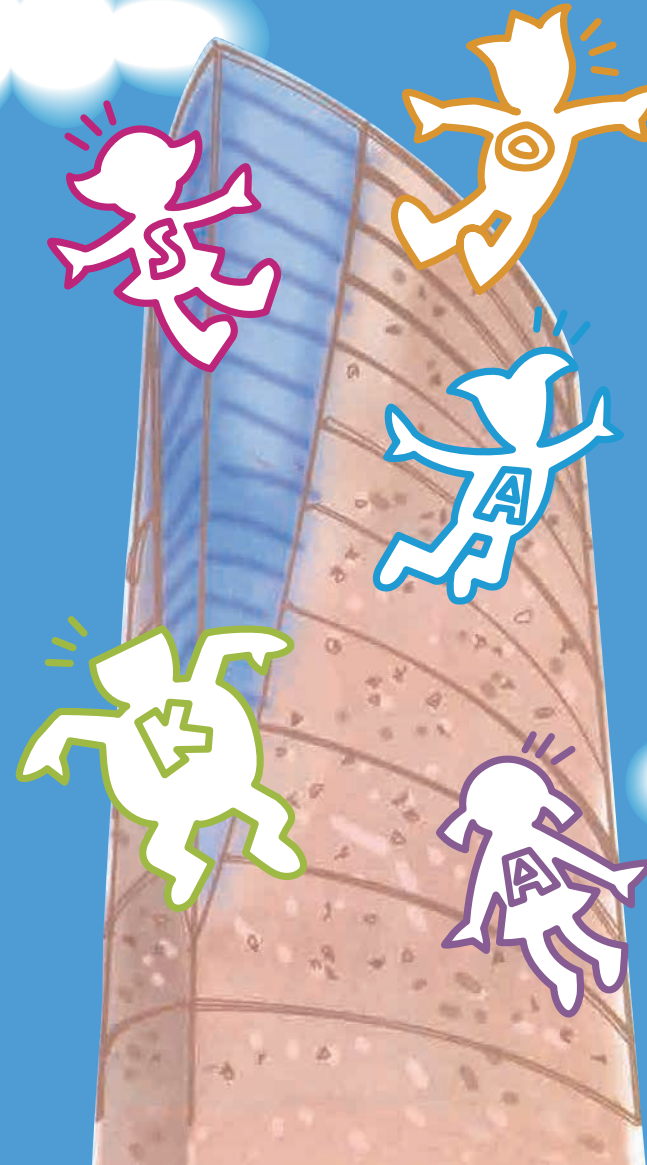
Página de Internet (<http://www.mus-his.city.osaka.jp/>)

2017.01.

# 大阪歴史博物館

## Museo de Historia de Osaka

Recorrer, sentir y pensar.  
Lugar para experimentar la historia de Osaka



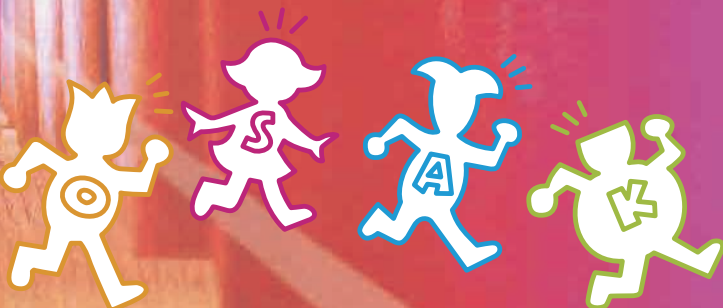
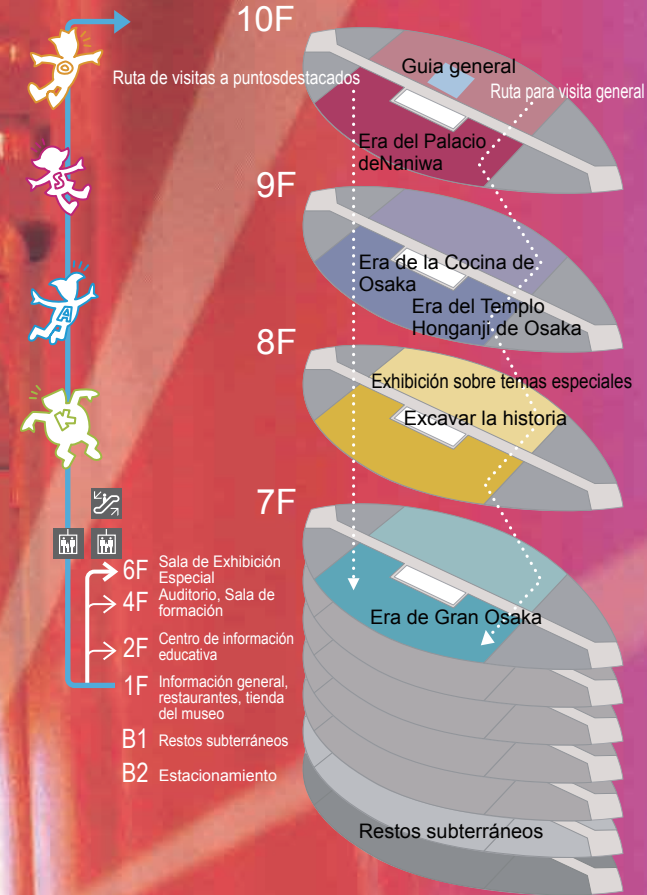
Suba de un tirón al 10º. piso por ascensor.

La andadura de Osaka empieza ahí. Cuatro principales épocas de Osaka se presentan visualmente con dinamismo.

### Rutas de visitas a exhibiciones

Se han preparado dos rutas de visitas. Una de ellas es la "Ruta de visitas a puntos destacados" que permite a los visitantes conocer la historia de la ciudad de Osaka en 1 hora con reproducciones en tamaño real, moqueta y videos. La otra es la "Ruta para visita general" en que los visitantes contemplan tranquilamente materiales reales y gráficos. Los visitantes podrán ver tanto el Castillo de Osaka como el Palacio de Naniwa durante visitas.

10º. piso A la exhibición permanente

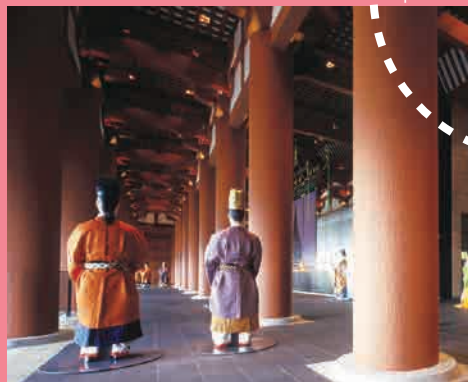


# 10F

## Piso de la Edad Antigua

Suba de un tirón al 10º piso en por ascensor. Al llegar, se encuentran ya en la Sala del Consejo en el Palacio Imperial de de Naniwa de la era de Nara. En el espacio reproducido en tamaño real, columnas pintadas de rojo con 70 cm de diámetro se levantan en hilera y se alinean los burócratas. La pantalla grande les presenta los aspectos de las ceremonias imperiales. Viaje en el tiempo al mundo antiguo difícil de vislumbrar.

## Sienta la Sala del Consejo en el Palacio Imperial



Sirvienta del palacio imperial : "Yo soy una de las encargadas de servir al Emperador", a través de la gran pantalla le presento unos aspectos del palacio.

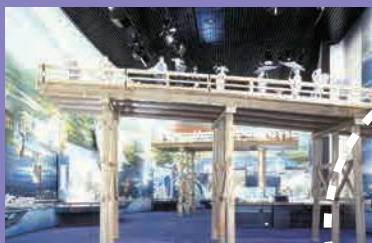


# 9F

## Piso de la Edad Media y Moderna

Si baja al 9º. piso por escalera mecánica, llega a Osaka de la era de Honganji en guerras, aliado con Nobunaga. En la zona de la era de Edo, disfrute de los paisajes de la metrópolis acuática con el muñeco de Bunraku "Naniwaya" como el piloto. El bullicio de la ciudad está reproducido en una miniatura de 1/20 del tamaño natural donde se desarrolla la vida activa de los ciudadanos de Naniwa.

## Paseo por la metrópolis acuática.



Naniwaya : "Soy un muñeco Bunraku: Naniwaya Toranosuke. Les presento la metrópolis acuática de Osaka en la era Edo en la divertida manera."



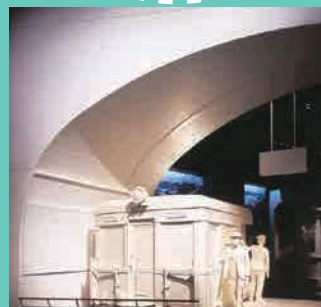
# 7F

## Piso de la Era Moderna

El viaje en el tiempo y espacio empezado del 10º setermina en el 7º. piso. Un encuentro nostálgico con Osaka con el aroma de la era le espera. Las calles de Shinsaibashi y Dotombori a fines de Taisho y primeros de Showa se reproducen fielmente con su grandeza y ambiente originales. Podrá caminar la ciudad moderna y afluente de Osaka viendo la grabación de video de su época.



Mujeres modernas : "You soy una mujer moderna que estubo a la vanguardia en Osaka en los primeros años de Showa Nos encontraremos en la exhibición."



## Panorama de la ciudad.



# 6F

## Sala de exhibición especial

La sala de exhibición especial del 6o. piso dispone de los más modernos escaparates para exhibir una gran variedad de materiales incluyendo tesoros y patrimonio nacionales. Además de la exhibición especial en este museo, otras exhibiciones serán organizadas.



# 2F

## Centro de información académica "Aprenda la historia de Naniwa"



Centro de información académica "Aprenda la historia de Osaka dispone de sobre 6.000 libros de historia y 100 videos para su ojeada. Además, se puede tener acceso a información de materiales y libros guardados en el Centro utilizando la terminal para buscar información. En el mostrador se atiende a consultas académicas o investigación.



# 8F

## Excavar la historia / Piso de exhibición de temas especiales

## Aprenda de la arqueología.

Bienvenidos al Centro de Investigación Arqueológica de Naniwa. Se pueden estudiar tanto los métodos de investigación como las formas de ver la estructura y los restos en un sitio de excavación reproducido en tamaño real. Se realizan talleres educativos usando herramientas y referencias. Empezce a aprender la arqueología con el director Suko en contacto con utensilios reales.



Director : "Soy el director Suko del Centro de Investigación. ¡Les presento lo divertido de la arqueología!"

# BF

## Restos subterráneos

Hace unos 1350 años, en la era Asuka, el palacio llamado "Naniwa Nagara Tyoyosaki" se levantaba en el terreno de este Museo. Se encontraron una gran variedad de restos de almacenes y restos de tapias que los particionaban. Casi la mayoría de ellos se enterraron de nuevo para conservar excepto una parte de ellos que se pueden ver en la "Tour de los restos de monumentos" (Para ver, se necesita la solicitud).

## Puede ver monumentos antiguos.

(Se acepta solicitud para el día en el 1er Piso.)



# 1F

## Tienda del museo Restaurante Sala de entrada Atrio

### 1F Tienda del museo Restaurante

La tienda del museo vende el catálogo del museo y otras publicaciones además de artículos conmemorativos. El restaurante ofrece comida y sirve como lugar de descanso. Qué tal si habla Vd. con sus amigos o con su familia de la historia de Osaka?

### 1F Sala de entrada Atrio

En la sala de entrada están el mostrador de recepción y un espacio reservado "Visita a los Restos del Palacio de Naniwa" que permite a los visitantes ver una parte de los restos. El atrio con 1.883m2 de superficie y 35m de altura que une el museo y el edificio de de NHK de Osaka se utiliza para una variedad de eventos.

