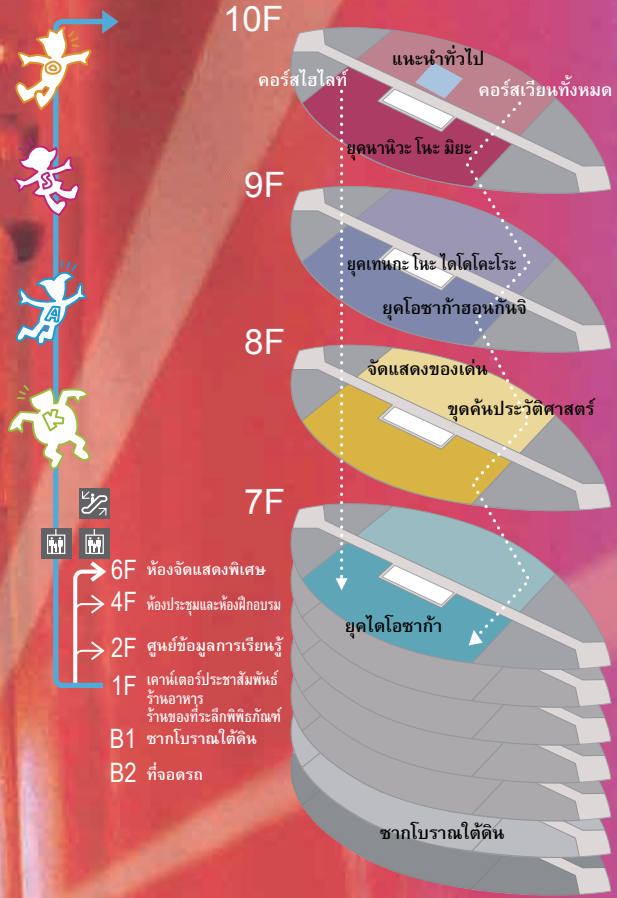


ไปที่จุดจัดแสดงถาวรชั้น 10



การเดินทาง



ท่านที่มาด้วยรถไฟและรถโดยสารประจำทาง
รถไฟใต้ดินสายทานิมางิจิ / สายชูโอ สถานี "ทานิมางิจิโงมะ" ทางออก② / ④
หน้าป้ายรถประจำทาง "บาบะโจ" รถประจำทางเมืองโอซาก้า

- จากสนามบินคันไซ** • มาด้วยรถไฟประมาณ 70 นาที (เปลี่ยนจากสถานีJRเทนโงอิไปที่รถไฟใต้ดินสายทานิมางิจิ)
• มาด้วยรถยกประมาณ 50 นาที
- จากสนามบินอิตามิ** • มาด้วยรถไฟประมาณ 55 นาที (เปลี่ยนจากสถานีอินดิวเมะไปที่รถไฟใต้ดินสายทานิมางิจิ)
• มาด้วยรถยกประมาณ 40 นาที
- จากชินโอซาก้า** • มาด้วยรถไฟประมาณ 30 นาที (เปลี่ยนจากรถไฟใต้ดินสายมีดซึจิสถานีฮอนมาจิไปที่สายชูโอ)
• มาด้วยรถยกประมาณ 20 นาที

ข้อมูล

เวลาเปิด	9:30 - 17:00 *กรุณาเข้าก่อนปิดทำการ 30 นาที
วันหยุด	หยุดวันอังคาร (กรณีที่เป็นวันหยุดนักขัตฤกษ์ จะเลื่อนเป็นวันถัดไป) ช่วงปีใหม่ (28 ธันวาคม - 4 มกราคม)
ค่าเข้าชม	[จัดแสดงถาวร] ผู้ใหญ่ 600 เยน (540 เยน) นักเรียนมัธยม / นักศึกษามหาวิทยาลัย 400 เยน (360 เยน) นักเรียนมัธยมต้นหรือต่ำกว่าไม่เสียค่าใช้จ่าย *ราคาภายใน () คือค่าเข้าชมแบบกลุ่ม 20 ท่านขึ้นไป *จำเป็นต้องจ่ายค่าเข้าชมเพิ่มเติมในส่วนของการจัดแสดงพิเศษ
ที่จอดรถ	ค่าธรรมเนียม (เช้าโมง 400 เยน ต่อจากนั้น เก็บเพิ่ม 200 เยน ทุก ๆ 30 นาที)

大阪歴史博物館

(ชื่อเรียกอื่น นานิวะ วิกิยาคุ)
Osaka Museum of History

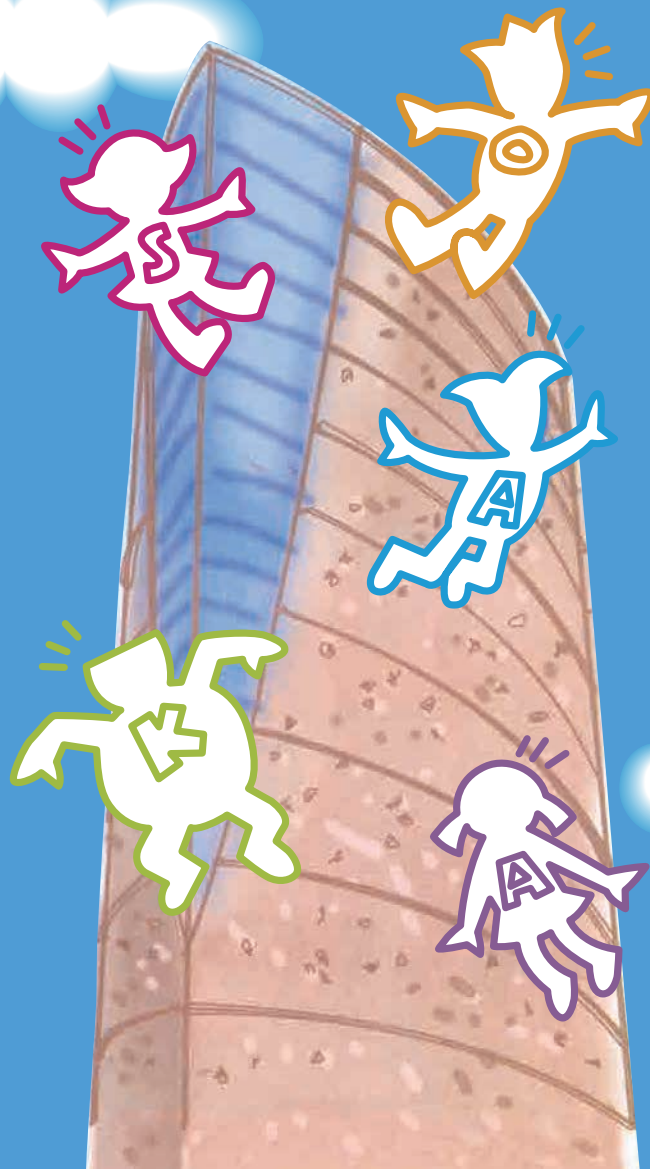
เลขที่ 1-32 4 โจมะ โอทามาเอะ เขตชูโอ จังหวัดโอซาก้า 540-0008
โทรศัพท์ 06-6946-5728

โฮมเพจ (<http://www.mus-his.city.osaka.jp/>)

2017.01.

大阪歴史博物館
พิพิธภัณฑ์ประวัติศาสตร์โอซาก้า

เที่ยวชม รู้สึก ไตร่ตรอง
ที่จะคุณจะได้สัมผัสกับประวัติศาสตร์เมืองโอซาก้า



ชั้นลิฟต์ไปที่ชั้น 10
แล้วเริ่มก้าวอย่างจากที่นั่น
สู่เมืองโอซาก้า
ซึ่งเสนอ 4 ยุคสมัย เป็นหัวข้อหลัก
ผ่านมุมมองแบบไดนามิก

คอร์สชมการจัดแสดง

คอร์สแรก คือ "คอร์สไฮไลท์" ที่สามารถช่วยให้รู้จักกับประวัติศาสตร์ของเมือง
โอซาก้า ได้ในประมาณ 1 ชม. ด้วยของจำลองขนาดเท่าจริง, แบบจำลอง,
ภาพถ่าย และอื่น ๆ อีกเส้นทางหนึ่ง คือ "คอร์สเรียนทั้งหมด" ที่เป็นการชม
ของที่จัดแสดงเอาไว้ทั้งหมด โดยค่อย ๆ ชมทีละห้องที่เป็นของแท้ และภาพ
กราฟฟิกมากมาย นอกจากนี้ ยังสามารถชมทิวทัศน์ของปราสาทโอซาก้า และ
นานิวะ โนะ มิมะ ได้ทั้งจากที่จัดแสดงหรือช่วงระหว่างการเดินทางได้อีกด้วย

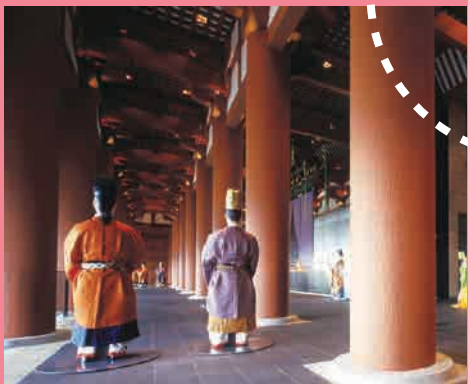
10F

ชั้นยุคโบราณ

ใช้ลิฟต์จากโถงทางเข้าตรงไปชั้น 10 ที่นี้ คุณจะพบกับไดโอะคุเด็น ของ นานะ โนะ มิยะ ในยุคนะระ โนพื้นที่ซึ่งจำลองขนาดเท่าของจริงนี้มีเสาสาธิตแดงเส้นผ่านศูนย์กลาง 70 ซม. เรียงกันเป็นแนว พร้อมกับบรรดาหุ่นางที่ยืนเรียงรายกันอยู่ ที่ออกแบบมาใหญ่มีการแสดงภาพเกี่ยวกับพิธีการของราชสำนัก เพื่อให้เข้าใจง่ายอีกด้วย ขอเชิญท่านหลุกเข้าไปสู่ช่วงเวลาของ โลกสมัยโบราณที่ท่านไม่เคยจินตนาการมาก่อน

สัมผัสประสบการณ์!

ไดโอะคุเด็น



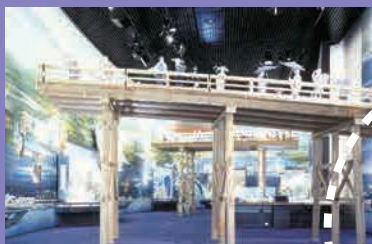
นางกำนัล
"ดิฉันคือหนึ่งในผู้ทำหน้าที่รับใช้อุปการพระดิจะมาเป็นผู้นำเรื่องราวของราชสำนักให้แก่ทุกท่านจากในห้องจำลองขนาดใหญ่"

9F

ชั้นยุคกลางและต้นยุคใหม่

หลังจากลงบันไดเลื่อน ที่ชั้น 9 คุณก็จะมาถึงโอซาก้าในยุคสมัยของวัดฮอนกันจิที่สู้รบกับโอบุนาคะ เพลิดเพลินกับทิวทัศน์ของเมืองหน้าในโซนยุคเอโดะ ไปกับผู้นำทางเรือ หุ่นกระบอกบันราคุ "นานะยะ" ที่ที่ความคิดคึกคักของเมืองถูกจำลองออกมาด้วยแบบจำลองย่อส่วนขนาด 1/20 เชิญชมความมีชีวิตชีวาในการใช้ชีวิตประจำวันที่ได้ไปด้วยความกระฉับกระเฉงของชาวเมืองหน้าที่ถูกเปิดเผยมออกมาได้เลย

ทัวร์ชมเมืองหน้าโดยรอบ



นาหิระยะ
"กระผม หุ่นกระบอกบันราคุ นานะยะ โทะโรโตะสึเกะ จะมาช่วยแนะนำให้ท่านสนุกไปกับการเที่ยวชมโอซาก้าในยุคเอโดะ ที่ได้รับการขนานนามว่าเป็นเมืองหน้าฮอนัน"



7F

ชั้นยุคใหม่และยุคร่วมสมัย

การเดินทางผ่านห้วงเวลาจากชั้น 10 มาถึงปลายทางที่ชั้น 7 พบกับโอซาก้าในอดีตที่แสนคิดถึง ซึ่งแม้ปัจจุบันก็ยังคงมีกลิ่นอายหลงเหลืออยู่ มุมถนนของชินไซบาชิ และโดทงโบริ ที่พลุกพล่านไปด้วยผู้คนในปลายสมัยโทโฮ - ต้นสมัยโชวะ ได้ถูกจำลองขึ้นมาอย่างสมจริงทั้งในด้านขนาด และบรรยากาศ คุณสามารถเดินชมย่านของโอซาก้าสมัยใหม่ที่รุ่งเรืองไปพร้อมกับดูบันทึกภาพของสมัยนั้น

เมืองในแบบพาโนรามา



สาวสมัยใหม่
"ฉันเป็นสาวสมัยใหม่ที่นำเทรนด์ระดับแถวหน้าในโอซาก้า ช่วงต้นโชวะ แล้วเจอกันที่ห้องจัดแสดงนะคะ"



6F

ห้องจัดแสดงพิเศษ

ห้องจัดแสดงพิเศษที่ชั้น 6 ได้ติดตั้งชั้นจัดแสดงแบบล่าสุด เพื่อให้สามารถจัดแสดงสิ่งของต่าง ๆ ได้อย่างหลากหลายรวมทั้งสมบัติแห่งชาติและของล้ำค่าที่มีคุณค่าทางวัฒนธรรม นอกจากนี้การจัดแสดงพิเศษที่สนับสนุนโดยทางพิพิธภัณฑ์เอง ก็ยังเปิดจัดแสดง งานจัดแสดงหมุนเวียนและงานจัดแสดงที่ร่วมกันสนับสนุนอีกด้วย



2F

ศูนย์ข้อมูลการเรียนรู้

"โรงเรียนประวัติศาสตร์หน้า"

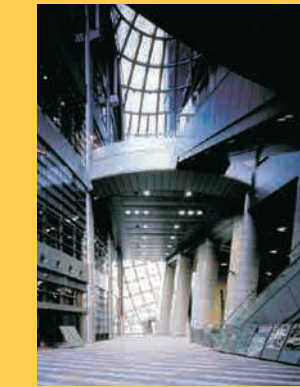


ที่ศูนย์ข้อมูลการเรียนรู้ "โรงเรียนประวัติศาสตร์หน้า" ซึ่งรวบรวมข้อมูลเกี่ยวกับประวัติศาสตร์อันหลากหลาย โดยเน้นที่ประวัติศาสตร์และวัฒนธรรมของโอซาก้านี้ คุณสามารถค้นคว้าหนังสือเกี่ยวกับประวัติศาสตร์ราว 6,000 เล่ม และซอฟต์แวร์ภาพราว 100 ฉบับได้ตามต้องการ นอกจากนี้ยังสามารถใช้เครื่องสืบค้นข้อมูลในศูนย์ เพื่อเข้าถึงข้อมูลเกี่ยวกับสิ่งของในคลังของพิพิธภัณฑ์และห้องสมุด รวมทั้งที่เคาน์เตอร์ ก็พร้อมจะให้คำปรึกษาในการค้นคว้าและวิจัยอีกด้วย

1F

ร้านของที่ระลึกพิพิธภัณฑ์

ร้านอาหาร โถงทางเข้า โถงกลางอาคาร



1F

ร้านอาหาร

ร้านของที่ระลึกพิพิธภัณฑ์ จำหน่ายของที่ระลึกและสิ่งพิมพ์ต่าง ๆ อย่าง หนังสือภาพของพิพิธภัณฑ์ นอกจากนี้ ขอเชิญท่านมาใช้บริการร้านอาหาร เพื่อเป็นสถานที่พักผ่อนคลาย ดื่มกิน หากได้พูดคุยเรื่องราวประวัติศาสตร์โอซาก้า กับเพื่อนและครอบครัวไปด้วยก็คงจะดีไม่น้อย

1F

โถงทางเข้า โถงกลางอาคาร

ที่โถงทางเข้าชั้นหนึ่ง มีเคาน์เตอร์ประชาสัมพันธ์ทั่วไป และมุม "สำรวจโครงสร้างโบราณหน้าหิระ โนะ มิยะ" ที่สามารถชมภาพของนาหิระ โนะ มิยะ อะโตะ ผ่านทางกระจกได้ ส่วนโถงกลางอาคารที่เชื่อมระหว่างพิพิธภัณฑ์ กับสถานีโทรทัศน์ NHK โอซาก้าที่อยู่ติดกันนั้น มีพื้นที่ว่างเพื่อใช้จัดกิจกรรมอยู่ 1,883 ตร.ม. และเพดานที่สูง 35 เมตร

8F

ชั้นยุคค้นประวัติศาสตร์ และจัดแสดงของเด่น

ทำหายไปกับโบราณคดี

ยินดีต้อนรับผู้สภามันค้นคว้าวิจัยโบราณคดีนาหิระ คุณสามารถเรียนรู้เกี่ยวกับวิธีการตรวจสอบ, วิธีการค้นหาซากและวัตถุโบราณ ได้ที่สถานที่ขุดค้นจำลองขนาดเท่าของจริงนี้ หรือจะทำเวิร์คช็อปเพื่อทดสอบโดยใช้เครื่องมือและเอกสารที่หลากหลายก็ได้ มาเริ่มวิจัยไปกับผู้อำนวยการไอ ในพื้นที่ซึ่งจะได้สัมผัสกับประสบการณ์โบราณคดีที่ได้เห็นและจับต้องของจริงกัน



ผู้อำนวยการ
"ผมคือ ผู้อำนวยการขุดค้นสถาบันค้นคว้าวิจัย ผมจะมาแนะนำเรื่องราวอันน่าสนใจเกี่ยวกับโบราณคดี"

BF

ซากโบราณคดีดิน

สามารถเข้าชม โครงสร้างโบราณ ของจริงได้

(ทำการลงทะเบียนในวันเดียวกันที่ชั้น1)



นับจากปัจจุบันประมาณ 1,350 ปีก่อน ในยุคอะซึกะ สถานที่ตั้งของพิพิธภัณฑ์แห่งนี้ คือ ที่ตั้งของปราสาทที่เรียกว่า นานะ โนะ นางาระ โนะ โทโยซากิ โนะ มิยะ จากการขุดค้นได้พบซากของโกดังเก็บของและซากของกำแพงที่แบ่งส่วนโกดังเหล่านั้นมากมาย ส่วนใหญ่ได้รับการถล่มกลับเข้าไปอีกครั้งหนึ่งเพื่อเป็นการอนุรักษ์ โดยมีส่วนหนึ่งที่สามารถเข้าชมได้ผ่านทาง "โกดังโครงสร้างโบราณ" (ต้องลงทะเบียนในวันนั้น)